

Примечание: Для ослабления и затягивания болтов зажимов при сборке установки или выполнении регулировок используйте ключ (Y)

1. Установите две изогнутые центральные пластины (C и D) в две средние опоры стойки (A и B). (Для ослабления и затягивания болтов зажимов используйте ключ {Y}).
2. Установите три оставшихся кронштейна (F, G и H) на две средние опоры стойки. Кронштейн с одним зажимом (F) должен находиться справа. На левой стороне на верхний зажим должен быть установлен изогнутый кронштейн с двумя зажимами (G); более короткий кронштейн (H) должен быть установлен на нижний зажим.
3. Установите кронштейн стойки тарелки (J), ослабив барашковую гайку кронштейна и удалив рифленую стойку 3. Ослабьте барашковую гайку и поверните «глазок» болта

так, чтобы он находился под углом, затем установите на место стойку. (Можно также выполнить регулировки угла и длины стойки, ослабив эту барашковую гайку).

4. Вставьте кронштейн тарелки в соответствующий зажим, ослабив барашковые гайки зажимов, вставив кронштейны и затем затянув барашковые гайки. Кронштейны стойки тарелки (J) должны быть установлены в верхней части двух средних опор стойки (A и B). Обычный кронштейн тарелки (I) должен быть вставлен в зажим на изогнутом кронштейне сбоку стойки (G) как показано на рисунке. Установите тарелки (K, L и M) на кронштейны тарелок. Для этого удалите барашковые гайки на кронштейне, установите тарелку между пенопластовыми кольцами и затем установите на место и затяните барашковые гайки.

5. Вставьте L-образный кронштейн (N) в соответствующие зажимы на стойке, как показано на картинке. На каждом зажиме ослабьте барашковую гайку, вставьте L-образный кронштейн и затяните гайку.
6. Установите пэды ударных (O, P и Q) на металлический конец L-образного кронштейна (N).
7. Установите стандартную педаль бочки (продается отдельно) на пэд бочки (R).
8. Установите пэд под установкой. Установите педаль управления хай-хэтом (S) слева от установки. Установите модуль на оставшийся внешний зажим на верхнем боковом кронштейне с левой стороны. Отрегулируйте установку так, как это необходимо. Для получения дополнительной информации смотрите схему коммутации и справочное руководство.

Комплектация

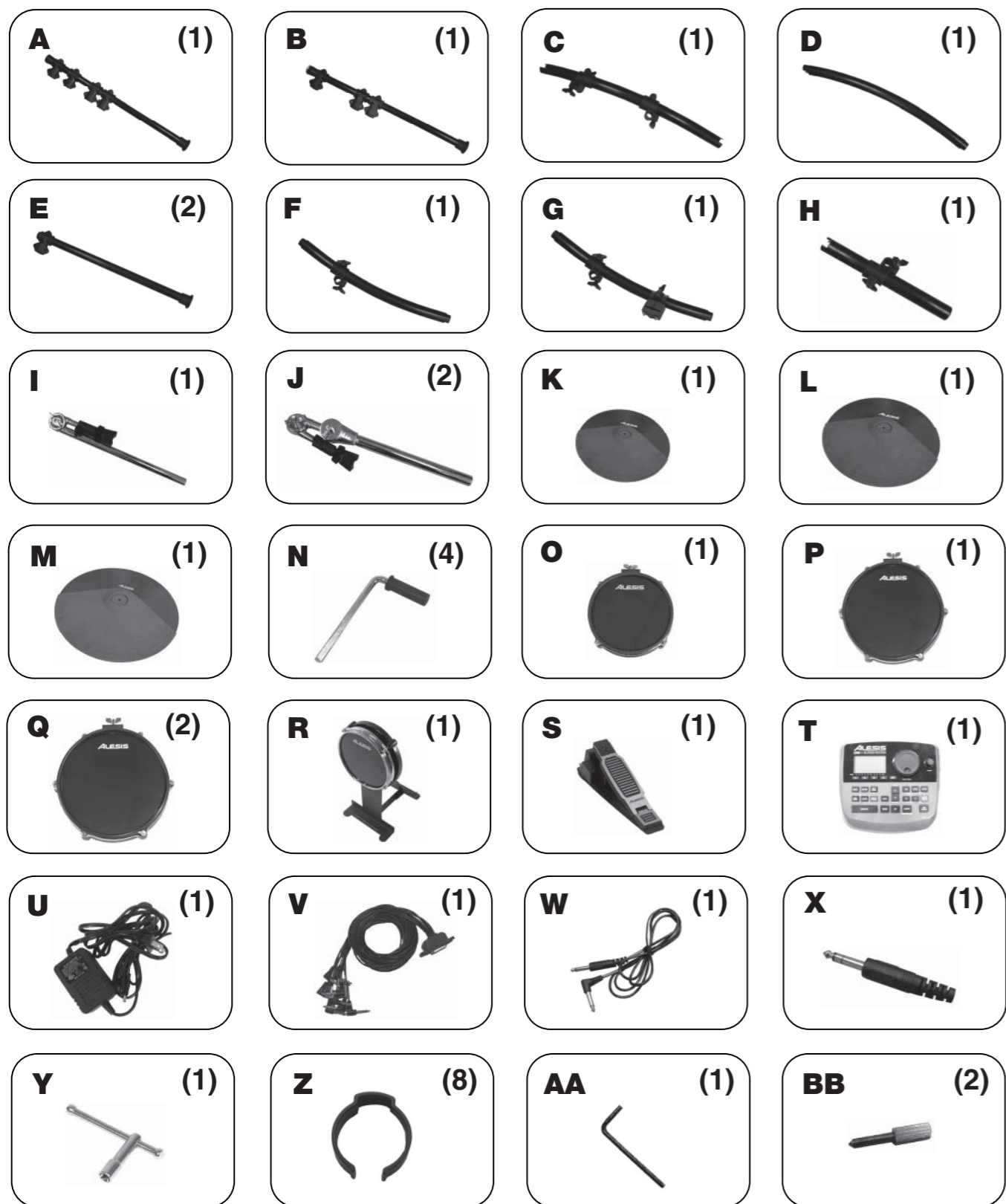
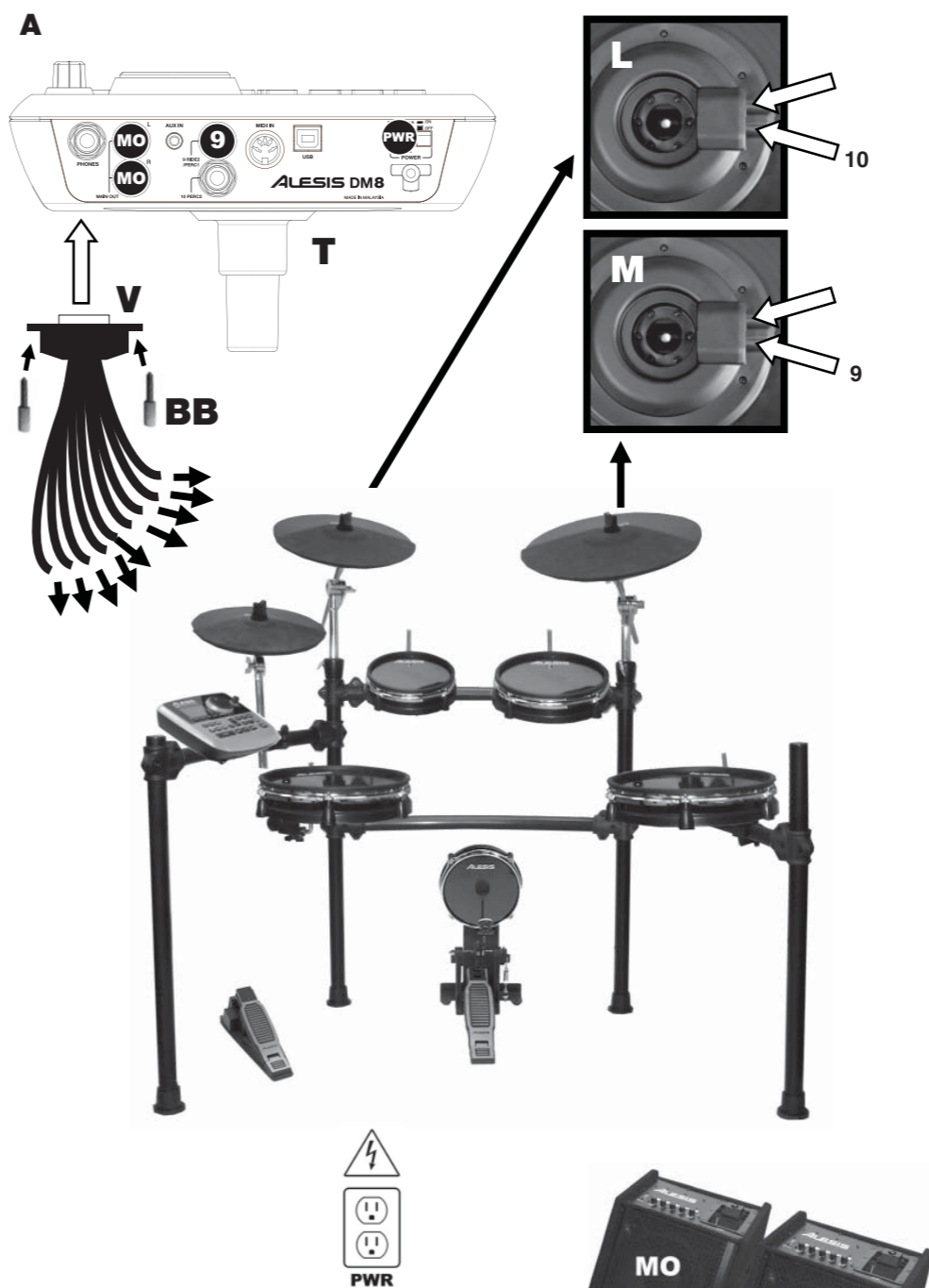


Схема коммутации



- Подключение акустической системы и наушников выполняется в последнюю очередь (с уровнем громкости, установленным на «ноль») после выполнения всех необходимых подключений и включения барабанного модуля (Т).

7-51-0331-C

Важно

- Для подключения пэдов ударных и пэдов тарелок к триггерным входам модуля используется гибкий кабель (V) (смотрите рисунок). Для подключения выхода тарелки райд («9») к входу модуля «9 RIDE2/PERC1» используется ¼ дюймовый кабель (W). Подключите ¼ дюймовую вилку (X) к выходу тарелки крэш («10»). Соответственно, можно использоваться стандартный ¼ дюймовый кабель TS (продается отдельно) для подключения выхода к входу модуля «10 PERC2», что позволяет использовать звук тарелки крэш для запуска дополнительных звуков в модуле. Дополнительная информация дается в разделе «НАСТРОЙКА».
- После выполнения всех подключений, прикрепите выступающие концы кабелей к стойке с помощью кабельных хомутов (Z)
- Перед началом игры на пэдах ударных (O, P и Q), затяните каждый стержень натяжения как минимум на пол-оборота с помощью ключа (Y). При слишком большом ослаблении инструментов, жесткая игра может привести к потенциальному повреждению триггера.
- Заводские настройки перекрестных помех модуля DM8 могут быть отрегулированы для улучшения характеристик ударной установки. Информацию о регулировке настроек перекрестных помех можно найти в справочном руководстве модуля. Для максимального удаления перекрестных помех на краях пэдов от центра пэда рекомендуется удалить ослабления краев.